

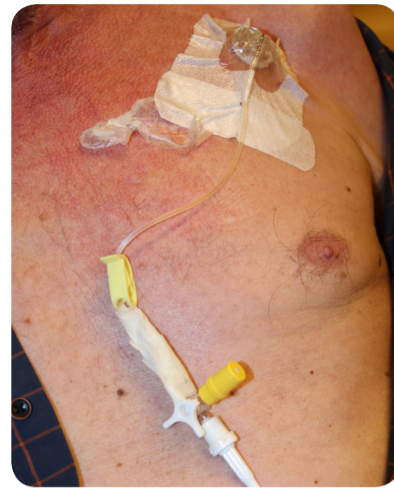
AFSLUITEN CHEMOPOMP



1. Folfusorpomp is leeg



2. Verband + PAC naald



3. Verband van debietregelaar verwijderen



4. Papier tape (Micro-pore) rond driewegkraan verwijderen



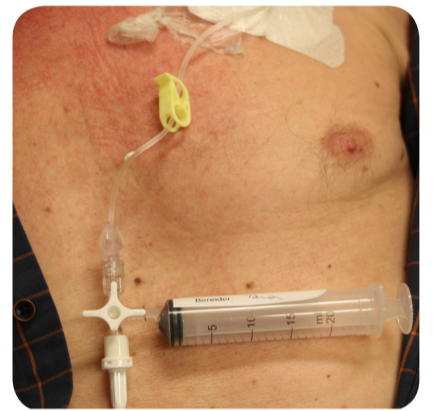
5. Spuit met 20ml NaCl 0.9% op driewegkraan plaatsen



6. Aspireer hiermee voor controle reflux



7. Spoel de PAC met 20ml NaCl 0.9% (pulserend inspuiten en afsluiten onder positieve druk)



8. Na spoeling van PAC, systeem sluiten



9. Verband t.h.v. PAC naald verwijderen



10. Naald verwijderen CAVE: veiligheidssysteem van de naald correct gebruiken



11. Aanprikplaats afdrukken met compres



12. Folfusorpomp + naald (gesloten systeem) in bijhorend zakje plaatsen.



13. Eindverband aanbrengen

Wat is de Folfusor®?

De Folfusor® is een draagbaar infuuspompje dat je chemotherapie geleidelijk en aan een juiste snelheid toedient.

Verloop van de toediening

Je kan zelf controleren of de Folfusor® aan de juiste snelheid loopt door te kijken naar de indicatorlijnen op de buitenkant van het pompje. Ook op basis van het gewicht van het pompje weet je of die aan de juiste snelheid loopt. Weeg de Folfusor® dagelijks rond hetzelfde tijdstip, bij voorkeur met dezelfde digitale weegschaal.



Aandachtspunten:

- » Probeer **NOOIT** zelf de naald terug te plaatsen wanneer deze uit de poortkatheter is!
- » Controleer regelmatig de pomp en de leiding op lekkage. Doe bij lekkage handschoenen aan, sluit onmiddellijk de klem en neem contact op met het ziekenhuis. Was je huid en handen grondig met water en zeep.
- » Ervaar je pijn, roodheid, zwelling of een branderig gevoel ter hoogte van de insteekplaats van het infuus. Sluit de klem en neem contact op met het ziekenhuis.



De leiding wordt afgesloten door de klem.



De leiding wordt niet afgesloten door de klem.

Afkoppelen van de Folfusor® door thuisverpleegkundige

Controleer of pomp leeg is

Ter info:

- » lege Folfusor® 56 gram
- » maximaal restvolume 10 gram
- » maximaal totaal gewicht 66 gram

Zo pomp niet volledig leeg: CONTACTEER MODC of spoed!



HEILIGHART
ALGEMEEN ZIEKENHUIS LIER