

Patiënteninformatie

Prostaatbiopsie







HEILIGHART
ALGEMEEN ZIEKENHUIS LIER

een **hart**
voor zorg

Voorwoord

Je uroloog stelde voor een prostaatbiopsie te nemen. Als aanvulling op de uitleg die je reeds kreeg van je uroloog biedt deze informatiebrochure je bijkomende informatie.

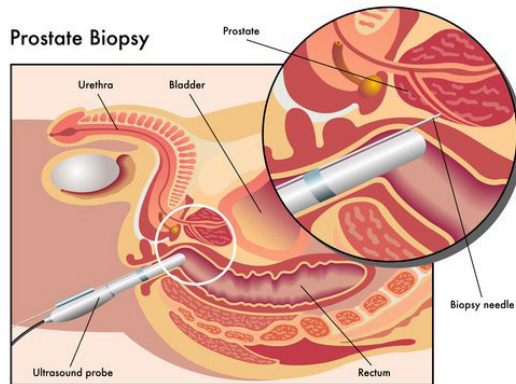
Bij vragen kan je steeds terecht op de volgende telefoonnummers:

Polikliniek Heelkunde	 03 491 27 20
Verpleegafdeling	 03 491 24 35
Spoedgevallen	 03 491 29 00
Behandelende arts-specialist	 na afspraak

Het ganse team wenst je een spoedig herstel toe!

1. Wat is een prostaatbiopsie?

- Bij een prostaatbiopsie worden er met een holle naald stukjes weefsel rechtstreeks uit de prostaat genomen.
- Dit gebeurt via een rectaal (via de aars) onderzoek.
- Tijdens de biopsie maakt de arts gebruik van een echografie om de prostaat goed in beeld te kunnen brengen.
- Het weefsel dat wordt weggenomen zal dan door een gespecialiseerde arts (patholoog) microscopisch onderzocht worden om zo een correcte diagnose te bekomen.



2. Waarom een prostaatbiopsie?

Een biopsie wordt enkel voorgesteld als er een duidelijke indicatie voor is. Het onderzoek van staaltjes weefsel, rechtstreeks uit de prostaat genomen, kan prostaatkanker vroegtijdig opsporen of uitsluiten.

3. Inschrijving aan de onthaalbalie

- Je meldt je aan bij de onthaalbalie in de centrale inkomhal met je identiteitskaart.
- De onthaalbediende schrijft je in als patiënt en verwijst je verder door naar de wachtzaal van de uroloog in de polikliniek.

4. Voorbereiding op het onderzoek

- Je krijgt bij het vastleggen van de datum voor de biopsie een voorschrift voor antibiotica mee. Die dien je 1 tot 2 dagen vooraf te starten. Je neemt één pil 's morgens en één pil 's avonds, tot het doosje leeg is.

- De antibiotica dien je te nemen omdat de uroloog met een naald doorheen de darm naar de prostaat zal prikken. Darmbacteriën kunnen je prostaat besmetten.
- Als je bloedverdunners neemt, dien je dit op voorhand te melden en zal je arts bepalen wanneer je deze dient stop te zetten.
- Het onderzoek duurt ongeveer 10 minuten.
- Je hoeft hiervoor niet nuchter te zijn.

5. Verloop van het onderzoek

- Tijdens het onderzoek is naast de uroloog, die het onderzoek uitvoert, ook steeds een verpleegkundige aanwezig.
- De verpleegkundige of de arts vraagt je je onderlichaam te ontbloeden in de kleedkamer.
- Vervolgens mag je plaatsnemen op de onderzoekstafel op je linker zijde gedraaid of in rugligging met je benen in de beensteunen. De houding wordt bepaald door de uroloog.
- Een verdovende gel of medicatie wordt rectaal (via de anus) ingebracht.
- De uroloog zal de echosonde inbrengen zoals bij een rectaal onderzoek.
- Via een biopsie-instrument dat is aangebracht op deze sonde zal de uroloog met een naald telkens kleine snippers wegnemen uit de prostaat.
- Dit gebeurt zéér snel en je zal hierbij telkens een geluid horen. Meestal wordt dit niet als pijnlijk ervaren.
- De weefselstukjes worden naar een gespecialiseerde arts gebracht voor verder onderzoek.
- Het duurt minimum één week voor de resultaten gekend zijn.
- Je krijgt een nieuwe afspraak bij je uroloog om deze resultaten te bespreken.

6. Aandachtspunten na het onderzoek

- Er kan enkele dagen wat bloed in je urine en stoelgang te zien zijn.
- Ook het sperma kan gekleurd zijn. Dit kan soms weken duren, is onschuldig en verdwijnt spontaan.
- Extra water drinken kan raadzaam zijn.
- Bij hoge koorts, rillingen, pijn bij het wateren of het niet kunnen wateren moet je onmiddellijk contact opnemen met je huisarts of uroloog.

7. Wat te doen in geval van verhindering?

Als je door ziekte of om andere reden verhinderd bent je afspraak na te komen, neem dan minstens 24 uur vooraf contact op met de polikliniek tussen 09 uur en 17 uur, op het telefoonnummer

☎ 03 491 27 20.

Je kan dan wellicht een nieuwe afspraak maken en in je plaats kan een andere patiënt geholpen worden.

Als je na het lezen van deze infobrochure nog vragen hebt in verband met dit onderzoek, aarzel niet ze te stellen aan je behandelende arts of verpleegkundige.

Notities

A series of 20 horizontal dotted lines for writing notes.

Notities

A series of 20 horizontal dotted lines for writing notes.

© 2020 Heilig-Hartziekenhuis

Heilig-Hartziekenhuis | Mechelsestraat 24, 2500 Lier
www.heilighartlier.be | T: 03/491 23 45

Afspraken via mijnzorg.heilighartlier.be of 03/491 27 20 - 03/491 27 41